

แบบรายงานผลการบริหารและพัฒนาทรัพยากรบุคคล

ประจำปี พ.ศ.๒๕๖๘

องค์การบริหารส่วนตำบลกุดเพียงหอม

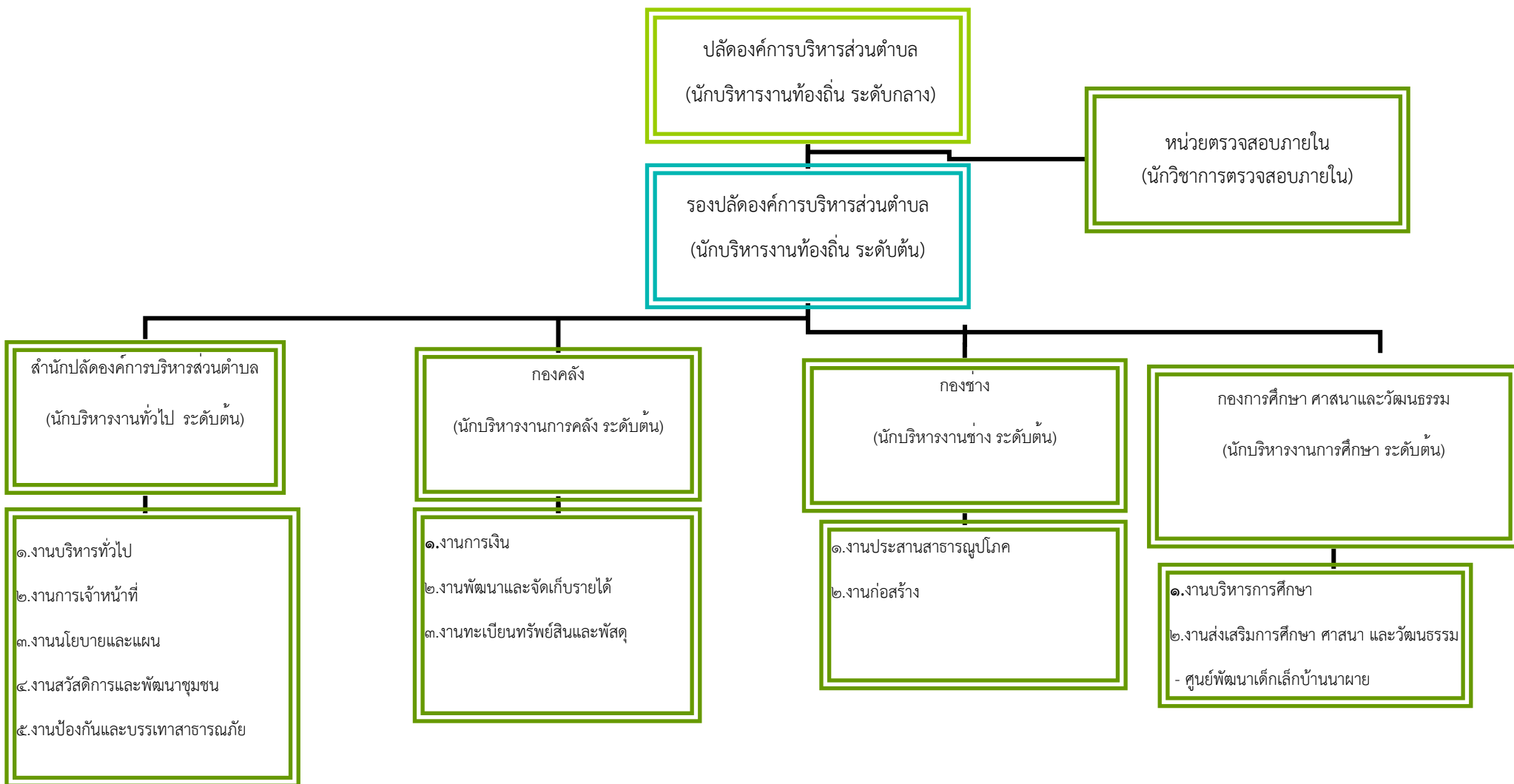
ประเด็นนโยบาย	โครงการ/กิจกรรม	การดำเนินงาน	งบประมาณที่ได้รับ การจัดสรร	ผลการใช้จ่าย งบประมาณ	ระยะเวลา	ผลการดำเนินงาน
๑.ด้านการบริหารทรัพยากรบุคคล	๑.๑การจัดทำแผนอัตรากำลัง ๓ ปี เพื่อใช้ในการกำหนดโครงสร้างและกรอบแผนอัตรากำลังที่รองรับภารกิจขององค์การบริหารส่วนตำบลกุดเพียงหอม	จัดทำแผนอัตรากำลัง ๓ ปี (๒๕๖๗-๒๕๖๙) ประกาศใช้เมื่อ วันที่ ๑ ตุลาคม ๒๕๖๖	-	ไม่ใช้งบประมาณ	๑ ตุลาคม ๒๕๖๗ ถึง ๓๐ กันยายน ๒๕๖๘	จัดทำแผนอัตรากำลัง ๓ ปี (๒๕๖๗-๒๕๖๙) ประกาศใช้เมื่อ วันที่ ๑ ตุลาคม ๒๕๖๖
	๑.๒ จัดทำและดำเนินการสรรหาพนักงานส่วนตำบลและพนักงานจ้างให้ทันต่อการเปลี่ยนแปลงต่อภารกิจงานที่เพิ่มขึ้นโดยมุ่งเน้นให้อัตรากำลังว่างไม่เกินร้อยละ ๑๕ ของอัตรากำลังทั้งหมด	สรรหาพนักงานส่วนตำบลในตำแหน่งที่ว่างเป็นอัตรากำลังที่ขาดแคลน ถึงแม้จะรายงานต่อกรมส่งเสริมการปกครองท้องถิ่น ก็มีผู้สอบผ่านน้อยกว่าจำนวนที่ท้องถิ่นต้องการตำแหน่ง ผู้อำนวยการกองช่าง ตำแหน่ง ผู้อำนวยการกองการศึกษาฯ	-	ไม่ใช้งบประมาณ	๑ ตุลาคม ๒๕๖๗ ถึง ๓๐ กันยายน ๒๕๖๘	รายงานตำแหน่งว่างเพื่อดำเนินการสรรหา

ประเด็นนโยบาย	โครงการ/กิจกรรม	การดำเนินงาน	งบประมาณที่ได้รับ การจัดสรร	ผลการใช้จ่าย งบประมาณ	ระยะเวลา	ผลการดำเนินงาน
	๑.๓ การบรรจุและ แต่งตั้งบุคคลเข้ารับ ราชการหรือประกาศ รับโอนย้ายพนักงาน ส่วนท้องถิ่นมาดำรง ตำแหน่งที่ว่าง โดยการประกาศและ ประชาสัมพันธ์	ไม่มีการดำเนินการ	-	ไม่ใช้งบประมาณ	ไม่มี	ไม่มีการดำเนินการ
	๑.๔ แต่งตั้ง คณะกรรมการในการ สรรหาและเลือกสรร เพื่อให้การดำเนินงาน การสรรหาและ เลือกสรรผู้ที่มีความรู้ ความสามารถ และ เป็นผู้ที่มีความ ประพฤติดี สอดคล้อง ตามภารกิจของ หน่วยงาน	ไม่มีการดำเนินการ	-	ไม่ใช้งบประมาณ	ไม่มี	ไม่มีการดำเนินการ

ประเด็นนโยบาย	โครงการ/กิจกรรม	การดำเนินงาน	งบประมาณที่ได้รับ การจัดสรร	ผลการใช้จ่าย งบประมาณ	ระยะเวลา	ผลการดำเนินงาน
	๑.๕การคัดเลือกบุคคล เพื่อเลื่อนระดับ ตำแหน่งที่สูงขึ้น	ไม่มีการดำเนินการ	-	ไม่ใช้งบประมาณ	ไม่มี	ไม่มีการดำเนินการ
๒.ด้านการ พัฒนาทรัพยากร บุคคล	๒.๑การจัดทำ แผนพัฒนาบุคลากร ประจำปีและการ ดำเนินการตามแผนให้ สอดคล้องกับแผน อัตรากำลัง	จัดทำแผนพัฒนาบุคลากร ประจำปี พ.ศ.๒๕๖๗- ๒๕๖๙	-	ไม่ใช้งบประมาณ	๑ ตุลาคม ๒๕๖๗ ถึง ๓๐ กันยายน ๒๕๖๘	จัดทำแผนพัฒนาบุคลากรประจำปี พ.ศ. ๒๕๖๗-๒๕๖๙
	๒.๒ กำหนดเส้นทางการพัฒนาบุคลากร เพื่อเป็นกรอบในการ พัฒนาบุคลากรในแต่ละตำแหน่ง	มีการพิจารณาส่ง บุคลากรเข้ารับการอบรม ตามแผนพัฒนาบุคลากร	-	ไม่ใช้งบประมาณ	๑ ตุลาคม ๒๕๖๗ ถึง ๓๐ กันยายน ๒๕๖๘	มีการพิจารณาส่ง บุคลากรเข้ารับการ อบรมตามแผนพัฒนา บุคลากร

ประเด็นนโยบาย	โครงการ/กิจกรรม	การดำเนินงาน	งบประมาณที่ได้รับ การจัดสรร	ผลการใช้จ่าย งบประมาณ	ระยะเวลา	ผลการดำเนินงาน
	๒.๓ สร้างบทเรียน ความรู้ตามสายงานให้ อยู่ในระบบ e- learning เพื่อให้ บุคลากรใช้เป็นแหล่ง เรียนรู้ตลอดชีวิต	มีการส่งเสริมให้พนักงาน เกิดการเรียนรู้ผ่านระบบ สารสนเทศ	-	ไม่ใช้งบประมาณ	๑ ตุลาคม ๒๕๖๗ ถึง ๓๐ กันยายน ๒๕๖๘	มีการส่งเสริมให้ บุคลากรเกิดการเรียนรู้ ผ่านระบบสารสนเทศ
	๒.๔ ดำเนินการ ประเมินผลการ ปฏิบัติงานบุคลากร ตามเกณฑ์มาตรฐาน กำหนด	มีการดำเนินการ ประเมินผลการ ปฏิบัติงานบุคลากรตาม เกณฑ์มาตรฐาน	-	ไม่ใช้งบประมาณ	ครั้งที่ ๑ ๑ เมษายน ๒๕๖๘ ครั้งที่ ๒ ๑ ตุลาคม ๒๕๖๘	มีการประเมินผลการ ปฏิบัติงานบุคลากร ตามเกณฑ์มาตรฐาน กำหนด
	๒.๕ ดำเนินการ ประเมินความพึงพอใจ บุคลากร	มีการดำเนินการร้อยละ ๙๐ พึงพอใจด้านสิทธิ สวัสดิการความก้าวหน้า	-	ไม่ใช้งบประมาณ	๓๐ กันยายน ๒๕๖๘	มีการดำเนินการร้อย ละ ๙๐ พึงพอใจด้าน สิทธิ สวัสดิการ ความก้าวหน้า

ข้อมูลสถิติอัตรากำลัง จำแนกตามประเภทตำแหน่ง



สำนัก/กอง	ปลัด	รองปลัด	หน่วยตรวจสอบภายใน	สำนักปลัด	กองคลัง	กองช่าง	กองการศึกษาฯ	รวม
มีนครอง	๑	-	๑	๖	๔	๒	๓	๑๗
ว่าง	-	๑	-	-	-	๑	๑	๓
รวม	๑	๑	๑	๖	๔	๓	๔	๒๐

ประเภทและจำนวนพนักงานส่วนตำบลขององค์การบริหารส่วนตำบลกุดเพียงหอม จำแนกตามส่วนราชการ

ส่วนราชการ	งาน	จำนวนพนักงานส่วนตำบล (อัตราที่มี)				หมายเหตุ
		พนักงานส่วนตำบล	ลูกจ้างประจำ	พนักงานจ้างตามภารกิจ	พนักงานจ้างทั่วไป	
	ปลัด อบต.	๑	-	-	-	
	รองปลัด อบต.	๑	-	-	-	
สำนักปลัดฯ	หัวหน้าสำนักปลัด อบต.	๑	-	-	-	
	งานบริหารทั่วไป	๑	-	-	-	
	งานการเจ้าหน้าที่	๑	-	-	-	
	งานนโยบายและแผน	๑	-	-	-	
	งานป้องกันและบรรเทาสาธารณภัย	๑	-	๑	-	
	งานสวัสดิการและพัฒนาชุมชน	๑	-	๑	-	
กองคลัง	ผู้อำนวยการกองคลัง	๑	-	-	-	
	งานการเงิน	๑	-	-	-	
	งานพัฒนาและจัดเก็บรายได้	๑	-	๑	-	
	งานทะเบียนทรัพย์สินและพัสดุ	๑	-	-	-	

ส่วนราชการ	งาน	จำนวนพนักงานส่วนตำบล (อัตราที่มี)				หมายเหตุ
		พนักงานส่วนตำบล	ลูกจ้างประจำ	พนักงานจ้างตามภารกิจ	พนักงานจ้างทั่วไป	
กองช่าง	ผู้อำนวยการกองช่าง	๑	-	-	-	
	งานประสาน สาธารณสุขโรค	๑	-	-	-	
	งานก่อสร้าง	๑	-	-	-	
กองการศึกษาฯ	ผู้อำนวยการกอง การศึกษาฯ	๑	-	-	-	
	งานบริหารการศึกษา	๑	-	-	-	
	งานส่งเสริมการศึกษาฯ	๒	-	-	-	
หน่วยตรวจสอบ ภายใน	งานตรวจสอบภายใน	๑	-	-	-	
	รวม	๒๐	-	๓	-	๒๓